



MacBook: Verbinding maken met Werkplek Overal

Uitgelegd in een paar eenvoudige stappen

1. Inhoudsopgave

Installeren.....	2
Instellen	3

CleverIT is de ontwikkelaar van WerkplekOveral

WerkplekOveral is een online werkplek, waarmee je vanaf iedere PC of laptop met internet toegang hebt tot zakelijke email, kantoorapplicaties, bestanden en bedrijfsgegevens. Een dienst voor middelgrote & grote bedrijven

Installeren

Om vanaf een Apple computer verbinding te maken met WerkplekOverall, heb je het programma 'Microsoft Remote Desktop 10' nodig.

Dit programma is kosteloos te downloaden in de app store.

1. Klik op [deze download link](#)
2. De Appstore opent automatisch, zo niet klik dan op 'Toon in Mac App Store'.

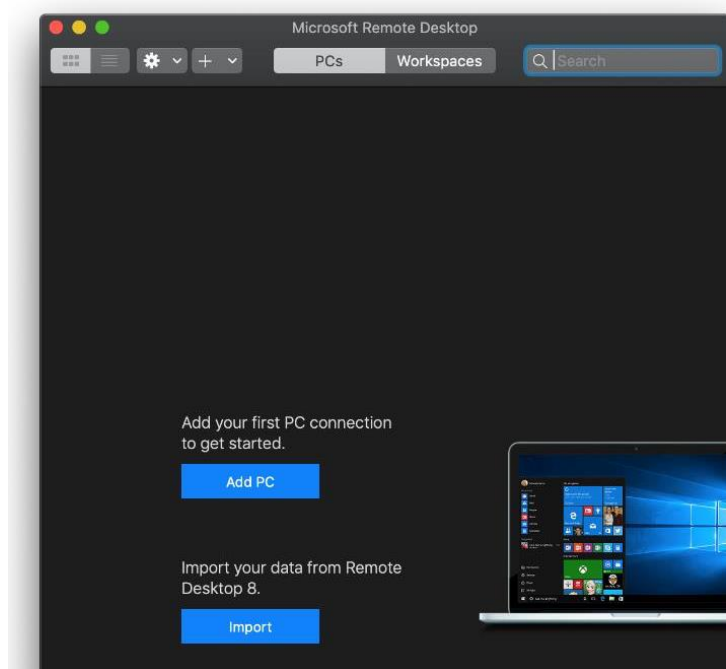
Mac App Store Preview



3. De app store wordt nu automatisch op de juiste pagina geopend.
Klik rechtsboven op installeren
4. Je wordt nu gevraagd om in te loggen met je Apple ID. Als je dit hebt gedaan wordt de applicatie voor je geïnstalleerd.
5. Als je installatie klaar is kun je deze vinden in de map programma's of in de launchpad.

Instellen

Open de applicatie. Je krijgt onderstaand scherm te zien. Klik vervolgens op “Add PC”.



Je krijgt nu een nieuw scherm te zien met hierin een aantal velden die je moet invullen.

Om de juiste PC name te achterhalen ga naar de volgende link en vul je emailadres in:

<https://portal.werkplekoveral.nl/mac>

Vul bij pc name in:

Bijvoorbeeld:

jan_devries.cleverit.werkplekoveral.nl

cleverit.werkplekoveral.nl

Ga nu naar het tabblad “Display” en zet het vinkje “Use all monitors” aan

Add PC

PC name:

User account:

General | **Display** | Devices & Audio | Folders

Resolution:

Use all monitors

Start session in full screen

Fit session to window

Color quality:

Optimize for Retina displays
Only recommended for connections to Windows 10, Windows Server 2016, and later.

Update the session resolution on resize
Only available when connecting to Windows 8.1, Windows Server 2012 R2, and later.

Klik vervolgens op het menu achter "User account" en kies "Add User Account"

Add a User Account

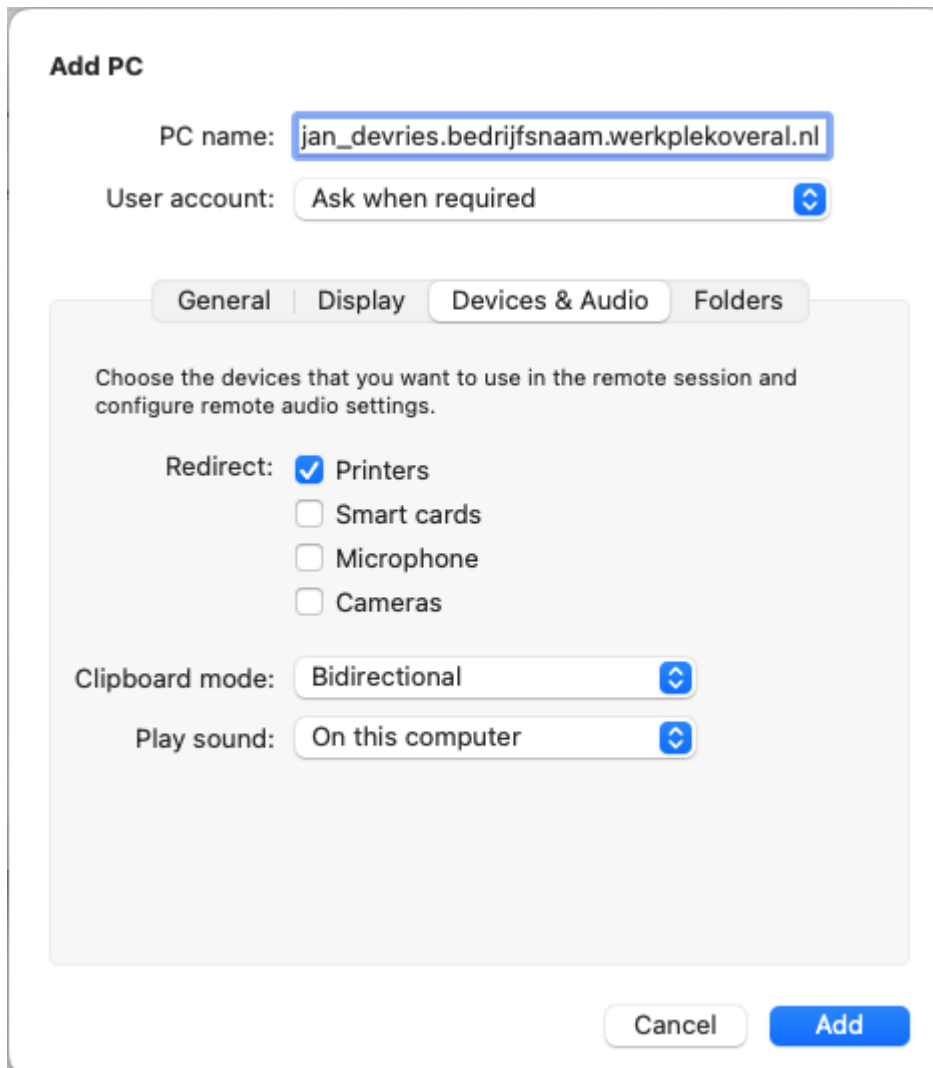
Username:

Password:

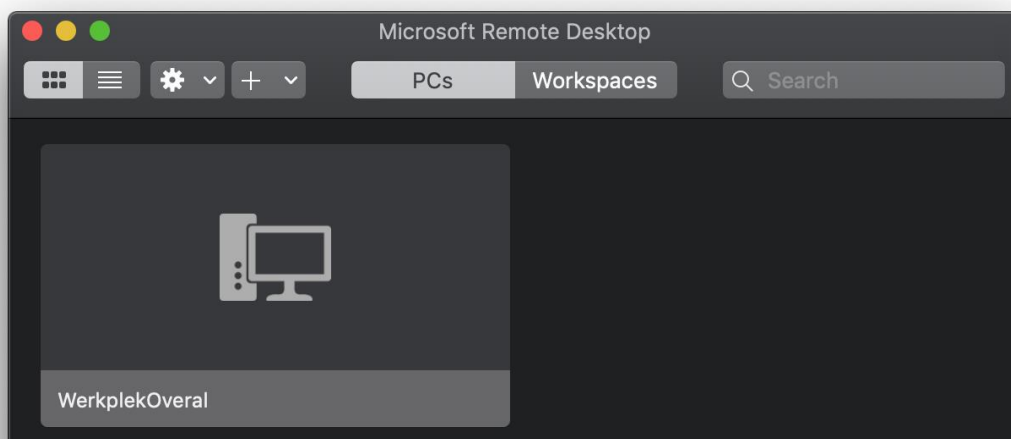
Show password

Friendly name:

Daarna dien je op het tabblad "Devices & Audio" het vinkje "Printers" aan te zetten. Klik vervolgens rechts onderin op "Add"



De nieuwe verbinding is nu te zien in het beginscherm. Dubbel verbinding om verbinding te maken met WerkplekOveral.



Je kunt nu inloggen met je WerkplekOveral account.

Heb je na het lezen van deze handleiding nog vragen, suggesties of feedback? Bel ons dan gerust op + 31(0)40 – 29 39 003 of mail naar support@cleverit.nl